



## LuK INFO TECHNIQUE



# Instructions de montage

## Graissage des butées

Les butées de la gamme de produits actuelle sont équipées de trois types de douilles différentes, nécessitant un traitement spécifique en cas de travaux d'entretien et de réparations. Respecter les points énumérés ci-dessous:

- Avant de poser la butée, contrôler l'état d'usure de la fourchette d'embrayage et de la douille de guidage, et, si nécessaire, les remplacer
- Nettoyer la douille de la butée et la douille de guidage de toutes impuretés
- Si la douille de la butée est en métal (photo 1), il faut lui appliquer un peu de graisse. Suivre les préconisations du fabricant automobile quant au choix du lubrifiant. A défaut, il est possible d'utiliser le lubrifiant Castrol Olista Longtime 1 ou 2
- Ne jamais graisser les douilles en plastique (photo 2) ou celles revêtues de PTFE (polytétrafluoréthylène) (photo 3)

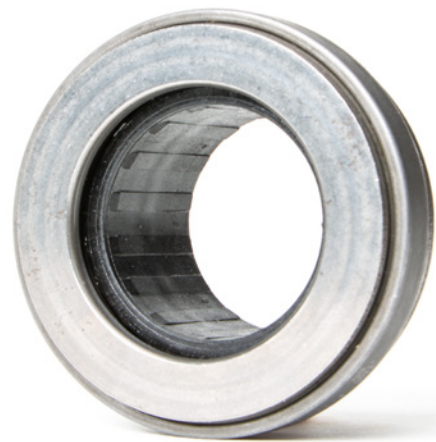


Photo 2 : Ne jamais graisser les butées équipées d'une douille en plastique



Photo 1: Les butées équipées d'une douille en métal doivent être graissées



Photo 3 : Ne jamais graisser les butées équipées d'une douille revêtue de PTFE

Respecter les préconisations du constructeur du véhicule!

Téléphone : 01.40.92.34.30  
 Fax : 01.40.92.34.64  
[www.schaeffler-aftermarket.fr](http://www.schaeffler-aftermarket.fr)  
[www.repxpert.fr](http://www.repxpert.fr)

SCHAEFFLER  
**REP>XPERT**